

Ernst-Leo Krick GmbH

Seit 1950 ein Name, der für Zuverlässigkeit und Erfahrung steht!



Ernst-Leo



GmbH

Seit 1950 ein Name, der für Zuverlässigkeit steht

Ernst-Leo Krick GmbH

Tel.: +49 (208) 43928-0

www.krick-gmbh.de

Friedrich-Ebert-Strasse 138

D-45473 Mülheim an der Ruhr

Fax: +49 (208) 43928-10

info@krick-gmbh.de

Unser Produktspektrum:

Apparatebau

- Apparate, Druckbehälter und Rohrleitungen für die chem. Industrie, z.B. kleine und mittlere Kolonnen mit max. Durchmesser von 2500 mm, Sieb-, Glocken- und Ventilböden, Kaminböden, Abscheider, Filtergehäuse, Rührwerksbehälter
- Wärmetauscher, Rohrbündel
- Edelstahlkonstruktionen
- Sonderanfertigungen an Behältern aller Art
- Stahlbaukonstruktionen
- Instandhaltungs-, und Auftragsschweißen



Oberflächenbehandlung

- Moderne, umweltverträgliche Tauchbad-Beisanlage für C-Stähle und korrosionsarme Edelstähle mit max. Beckengrößen von 11000 x 2800 x 2500 mm und Stückgewichten bis 10 t
- Abtragsbeizen
- Beizen von Titanwerkstoffen
- Glasperlen-Strahlanlage für Edelstahl
- Eigener Transportservice



Zulassungen

- Schweißfachbetrieb nach EN 729-3
- AD 2000-Merkblatt HP 0 / HP 100 R / TRD 201
- DGRL 97/23/EG, Modul G
- Fachbetrieb gemäß § 19 I Wasserhaushaltsgesetz
- Großer Eignungsnachweis nach DIN 18800-7
- Umstempelungsvereinbarung mit dem TÜV Nord Systems GmbH & Co. KG

Engineering

- Auslegung und Konstruktion von Behältern nach Druckgeräterichtlinie
- CAD-Arbeitsplatz (AutoCAD LT)

Ernst-Leo

GmbH

Seit 1950 ein Name, der für Zuverlässigkeit steht

Unsere Fertigungsmöglichkeiten:

Mechanische Bearbeitung

- Konventionelle Drehbänke (max. Spitzenweite 5000 mm)
- Div. Tischbohrwerke
- Karusselldrehmaschine (max. Ø 1600 mm)
- Bandsäge

Blechbearbeitung

- CNC Tafelschere (max. 12mm Materialstärke)
- CNC gesteuerte Plasma- und Autogenbrennschneidanlage
- Abkantpresse
- div. Biege- und Walzmaschinen
- div. Stanz- und Nibbelmaschinen

Schweißtechnologie

- Rund- und Längsnahtschweißanlage
- 111 (Lichtbogenhand-Schweißen)
- 121 (UP-Schweißen)
- 135 (MAG-Schweißen)
- 141 (WIG-Schweißen)

Schweißtechnische Prüfverfahren

- Farbeindringverfahren nach EN 1289

Weiterer Maschinenpark

- Glühofen für Kleinteile
- LKW (7,5 t)
- Gabelstapler
- Hydr. Pressen
- div. Schwenkdrehtische

Ernst-Leo



GmbH

Seit 1950 ein Name, der für Zuverlässigkeit steht

...so finden Sie den Weg zu uns:

Kontaktadresse

Ernst-Leo Krick GmbH
Friedrich-Ebert-Strasse 138
D-45473 Mülheim an der Ruhr

Telefon: +49 208 43928-0
Telefax: +49 208 43928-10
E-Mail: info@krick-gmbh.de
Internet: <http://www.krick-gmbh.de>

Anfahrtsbeschreibung

Wenn Sie über die A40 anreisen:

Bitte verlassen Sie die Autobahn A40 an der Anschlussstelle 16 Mülheim-Styrum. Sie befinden sich nun auf der Oberhausener Straße (B223). Folgen Sie den Hinweisen in Richtung Mülheim-Stadtmitte. Nach einer Fahrtstrecke von etwa 3 km auf der Vorfahrtstraße sehen Sie rechts die Friedrich-Wilhelms-Hütte und auf der linken Straßenseite uns. Fahren Sie bis zur nächsten Ampel und wenden Sie auf die Gegenfahrbahn.

Gerne sind wir Ihnen unterwegs auch telefonisch unter der Rufnummer +49 (208) 43928-0 behilflich.

Ernst-Leo



GmbH

Seit 1950 ein Name, der für Zuverlässigkeit steht

Ernst-Leo Krick GmbH

Tel.: +49 (208) 43928-0
www.krick-gmbh.de

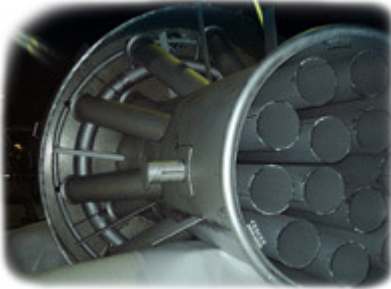
Friedrich-Ebert-Strasse 138

D-45473 Mülheim an der Ruhr

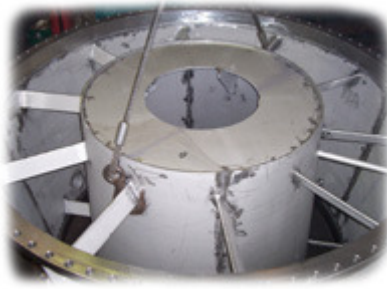
Fax: +49 (208) 43928-10
info@krick-gmbh.de

Unsere Produktbeispiele:

Fackelbrenner



Diffusor



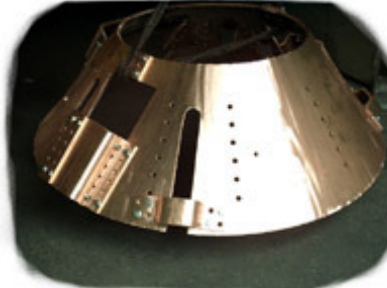
Wärmetauscher



63t Presse



Kupferkonus



Filtergehäuse



Edelstahlkonstruktion



Schutzkörper



Druckbehälterbau



Druckbehälterbau



Meerwasserfilter



Druckbehälterbau



Ernst-Leo

KRICK

GmbH

Seit 1950 ein Name, der für Zuverlässigkeit steht

Ernst-Leo Krick GmbH
Tel.: +49 (208) 43928-0
www.krick-gmbh.de

Friedrich-Ebert-Strasse 138

D-45473 Mülheim an der Ruhr

Fax: +49 (208) 43928-10
info@krick-gmbh.de

Unsere Produktbeispiele:

Kondensatbehälter



Wärmetauschergehäuse



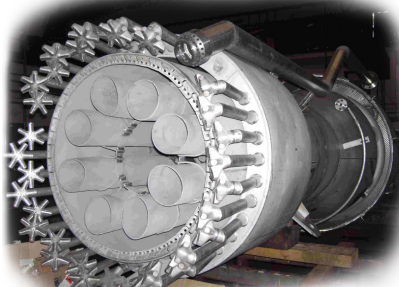
Grobabscheider



Diffusor



Fackelreparatur



Glockenboden



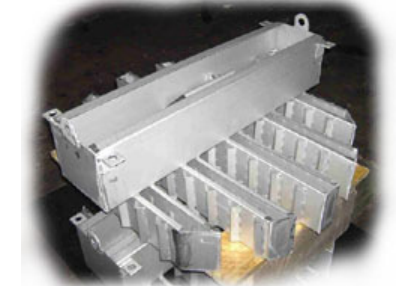
Wirbelkörperboden



Tragrostboden



Feinverteiler



Stahlgehäuse



Wasserabscheider



Druckbehälterbau



Ernst-Leo

KRICK

GmbH

Seit 1950 ein Name, der für Zuverlässigkeit steht

Ernst-Leo Krick GmbH
Tel.: +49 (208) 43928-0
www.krick-gmbh.de

Friedrich-Ebert-Strasse 138

D-45473 Mülheim an der Ruhr

Fax: +49 (208) 43928-10
info@krick-gmbh.de

Ernst-Leo Krick GmbH

Seit 1950 ein Name, der für Zuverlässigkeit und Erfahrung steht!

KRICK

Unsere Produktbeispiele:

Korbtrichter



Verteilerhaube 1.4876H



Rollbahn



Instandhaltungsarbeiten



Wirbelkörper-Boden



Fackelbrenner



Druckbehälterbau



Reaktoreinbauten



Wasserkammerhauben



Ernst-Leo

KRICK

GmbH

Seit 1950 ein Name, der für Zuverlässigkeit steht

Ernst-Leo Krick GmbH

Tel.: +49 (208) 43928-0

www.krick-gmbh.de

Friedrich-Ebert-Strasse 138

D-45473 Mülheim an der Ruhr

Fax: +49 (208) 43928-10

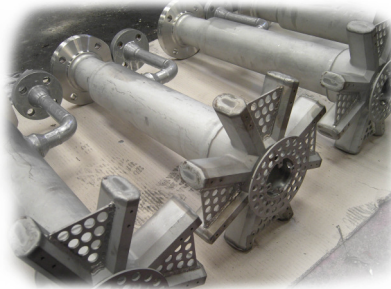
info@krick-gmbh.de

Unsere Produktbeispiele:

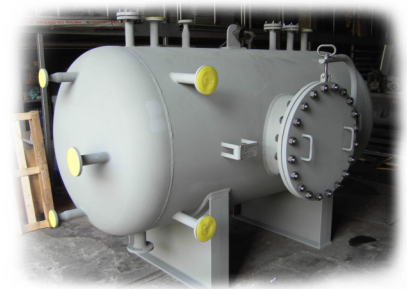
Kondensatbehälter



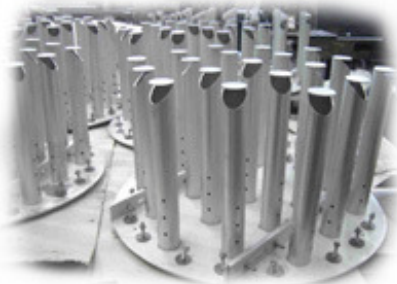
Fackelkopf



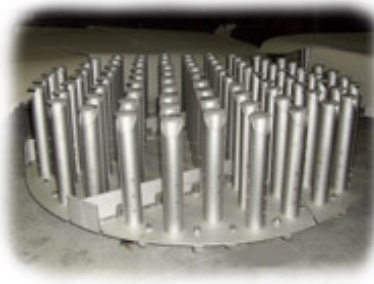
Sammler D1300



Kaminboden



Kaminboden



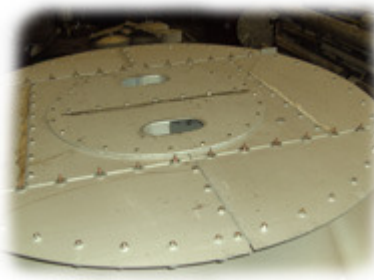
Wassersammler D300



Wassersammler DN800



Verteilerboden



Kaminboden



Einhausung



Druckausgleichsgefäß



Haube



Ernst-Leo

KRICK

GmbH

Seit 1950 ein Name, der für Zuverlässigkeit steht

Ernst-Leo Krick GmbH
Tel.: +49 (208) 43928-0
www.krick-gmbh.de

Friedrich-Ebert-Strasse 138

D-45473 Mülheim an der Ruhr
Fax: +49 (208) 43928-10
info@krick-gmbh.de